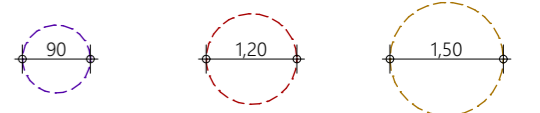


Legende barriere Freiheit

Geometrische Bewegungsradien barriere Freiheit



Geometrische Anforderungen an barrierefreie Türen
 - eine lichte Breite von mind. 90cm (Wohnungseingang)
 - eine lichte Breite von mind. 80cm (Wohnungstüren)
 - eine lichte Höhe ü. OKFFB mind. 2,05m

Geometrische Anforderungen an Flure
 - Flurbreite eine lichte Breite von mind. 1,20m
 - Bewegungsflächen eine lichte Breite von mind. 1,50m
 - Durchgänge eine lichte Breite von mind 90cm

SertacSternArchitekten
 www.sterkarchitekten.de

Leopoldstraße 7
 D-32105 Bad Salzuffeln
 Dipl.- Ing. (TU)
 Architekt Sertac Stern

T +49 5222 7949130
 F +49 3222 42 68 506
 kontakt@sterkarchitekten.de

LVI GmbH Bauherr: **2014**
 Fiemerstr. 80
 32278 Kirchlengern

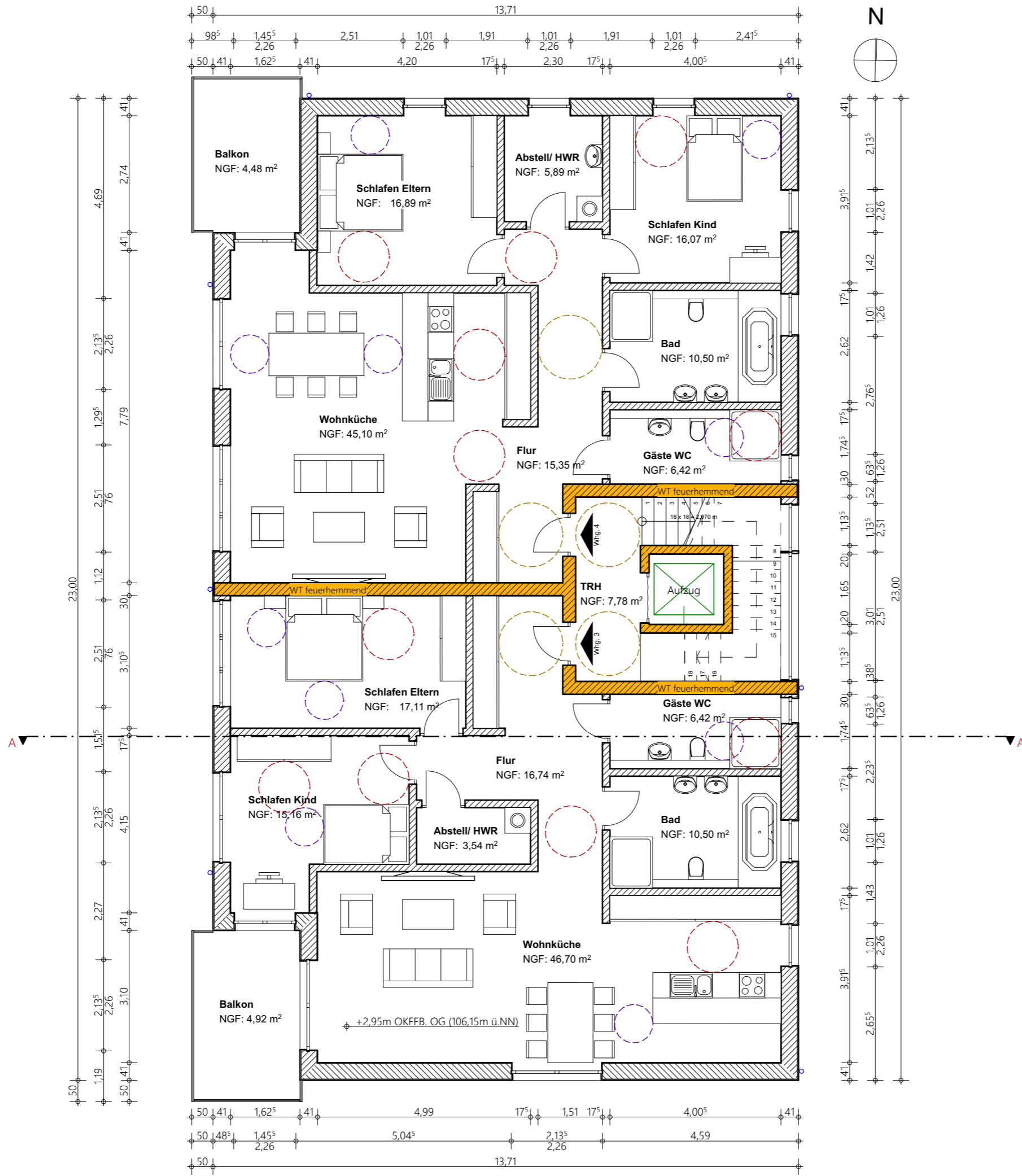
Objekt: **Neubau MFH**
 An der Hellrüsche
 32105 Bad Salzuffeln

Inhalt: **Erdgeschoss**
 Maßstab: **1:100**

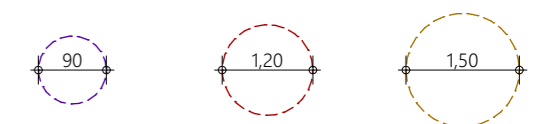
Plan: **01**
 Sonntag, 8. November 2020

Sertac Stern
 Der Architekt

Diese Zeichnung ist urheberrechtlich geschützt. Eine Weitergabe oder Vervielfältigung ist nur mit Zustimmung des Verfassers erlaubt.



Legende barriere Freiheit
Geometrische Bewegungsradien barriere Freiheit



- Geometrische Anforderungen an barrierefreie Türen
- eine lichte Breite von mind. 90cm (Wohnungseingang)
 - eine lichte Breite von mind. 80cm (Wohnungstüren)
 - eine lichte Höhe ü. OKFFB mind. 2,05m

- Geometrische Anforderungen an Flure
- Flurbreite eine lichte Breite von mind. 1,20m
 - Bewegungsflächen eine lichte Breite von mind. 1,50m
 - Durchgänge eine lichte Breite von mind 90cm

SertacSternArchitekten
www.sterkarchitekten.de

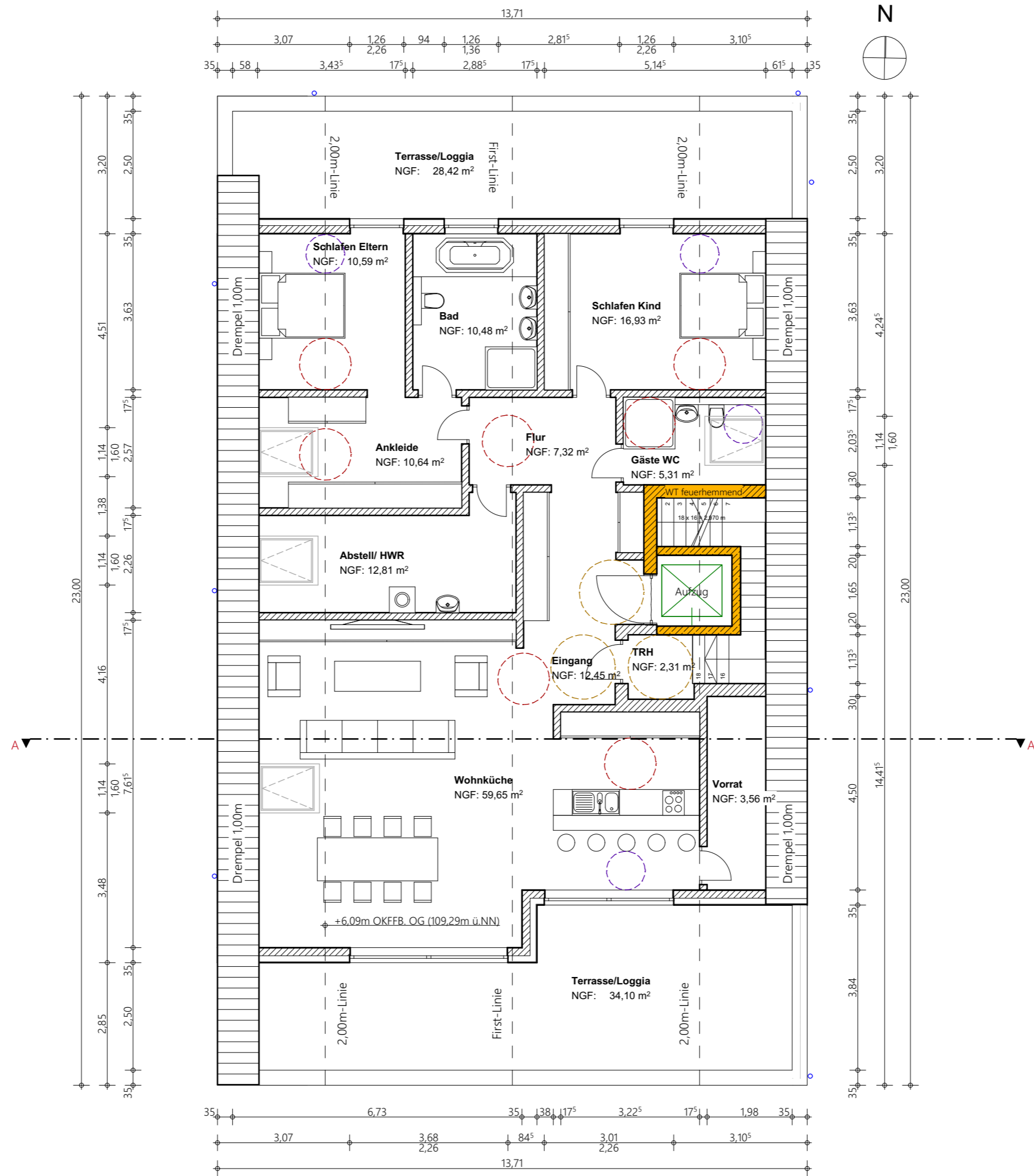
Leopoldstraße 7
D-32105 Bad Salzufflen
Dipl.- Ing. (TU)
Architekt Sertac Stern

T +49 5222 7949130
F +49 3222 42 68 506
kontakt@sterkarchitekten.de

LVI GmbH Fiemerstr. 80 32278 Kirchlengern	Bauherr:	2014
Neubau MFH An der Hellrüsche 32105 Bad Salzufflen I.Obergeschoss	Objekt:	Bauantrag
	Inhalt: Maßstab	1:100
Sonntag, 8. November 2020	Plan	02

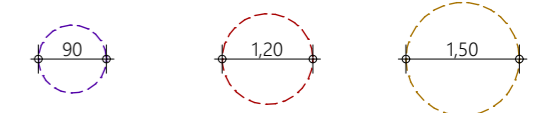
Sertac Stern
Der Architekt

Diese Zeichnung ist urheberrechtlich geschützt. Eine Weitergabe oder Vervielfältigung ist nur mit Zustimmung des Verfassers erlaubt.



Legende barriere Freiheit

Geometrische Bewegungsradien barriere Freiheit



Geometrische Anforderungen an barrierefreie Türen
 - eine lichte Breite von mind. 90cm (Wohnungseingang)
 - eine lichte Breite von mind. 80cm (Wohnungstüren)
 - eine lichte Höhe ü. OKFFB mind. 2,05m

Geometrische Anforderungen an Flure
 - Flurbreite eine lichte Breite von mind. 1,20m
 - Bewegungsflächen eine lichte Breite von mind. 1,50m
 - Durchgänge eine lichte Breite von mind 90cm

SertacSternArchitekten
 www.sterkarchitekten.de

Leopoldstraße 7
 D-32105 Bad Salzufen T +49 5222 7949130
 Dipl.- Ing. (TU) F +49 3222 42 68 506
 Architekt Sertac Stern kontakt@sterkarchitekten.de

LVI GmbH Bauherr: **2014**
 Fiemerstr. 80
 32278 Kirchlengern

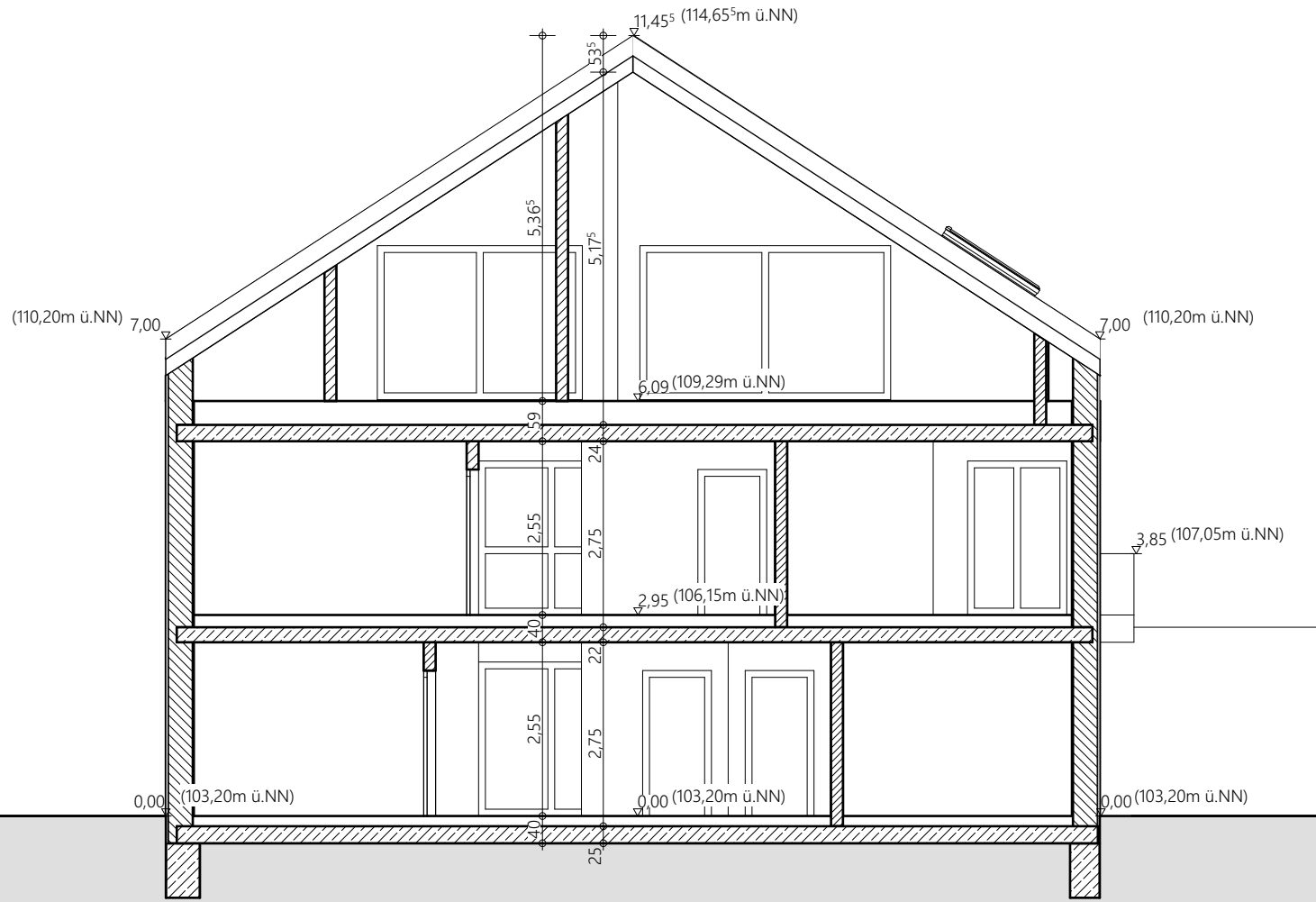
Objekt: **Bauantrag**
 Neubau MFH
 An der Hellrüsche
 32105 Bad Salzufen

Inhalt: **1:100**
 Maßstab

Plan **03**
 Sonntag, 8. November 2020

Sertac Stern
 Der Architekt

Diese Zeichnung ist urheberrechtlich geschützt. Eine Weitergabe oder Vervielfältigung ist nur mit Zustimmung des Verfassers erlaubt.



Ausdruck 08.11.2020

Alle Maße sind in der Örtlichkeit zu prüfen!
 Bezugsfläche ist OKFF des jeweiligen Geschosses.

SertacSternArchitekten
 www.sterkarchitekten.de

Leopoldstraße 7
 D-32105 Bad Salzufen
 Dipl.- Ing. (TU)
 Architekt Sertac Stern

T +49 5222 7949130
 F +49 3222 42 68 506
 kontakt@sterkarchitekten.de

LVI GmbH
 Fiemerstr. 80
 32278 Kirchlengern

Neubau MFH
 An der Hellrüsche
 32105 Bad Salzufen

Schnitt A-A

Sonntag, 8. November 2020

Sertac Stern
 Der Architekt

Bauherr: **2014**
 Objekt:
 Maßstab: **1:100**
 Plan: **04**
Bauantrag

Diese Zeichnung ist urheberrechtlich geschützt. Eine Weitergabe oder Vervielfältigung ist nur mit Zustimmung des Verfassers erlaubt.



SertacSternArchitekten
www.sterkarchitekten.de

Leopoldstraße 7
D-32105 Bad Salzuflen T +49 5222 7949130
Dipl.- Ing. (TU) F +49 3222 42 68 506
Architekt Sertac Stern kontakt@sterkarchitekten.de

LVI GmbH Bauherr: **2014**
Fiemerstr. 80
32278 Kirchlengern

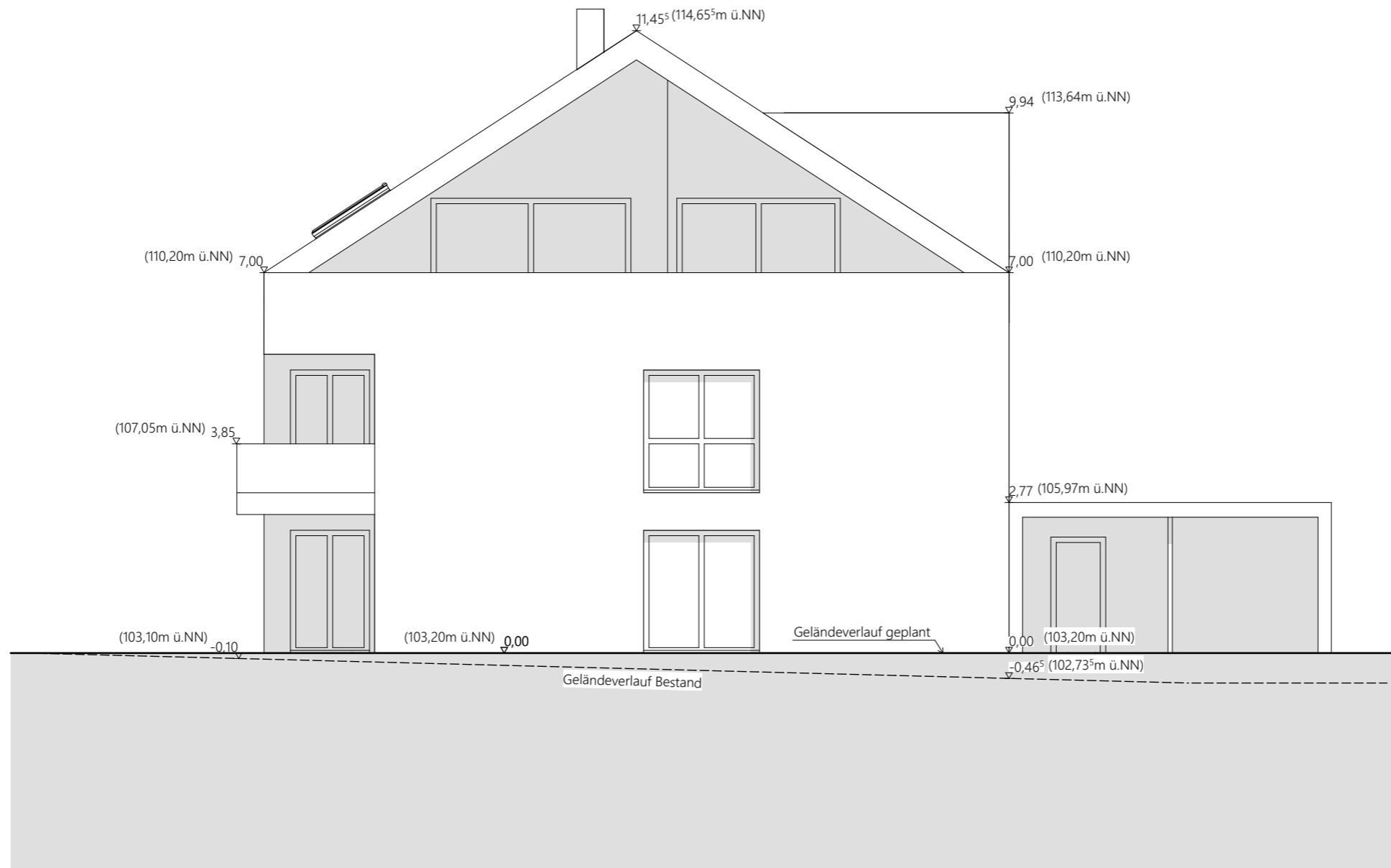
Neubau MFH Objekt:
An der Hellrüsche
32105 Bad Salzuflen

Ansicht Nord Inhalt: Maßstab **1:100** **Bauantrag**

Sonntag, 8. November 2020 Plan **05**

Sertac Stern
Der Architekt

Diese Zeichnung ist urheberrechtlich geschützt. Eine Weitergabe oder Vervielfältigung ist nur mit Zustimmung des Verfassers erlaubt.



SertacSternArchitekten
www.sterkarchitekten.de

Leopoldstraße 7
D-32105 Bad Salzufen
Dipl.- Ing. (TU)
Architekt Sertac Stern

T +49 5222 7949130
F +49 3222 42 68 506
kontakt@sterkarchitekten.de

LVI GmbH
Fiemerstr. 80
32278 Kirchlengern

Neubau MFH
An der Hellrüsche
32105 Bad Salzufen

Ansicht Süd

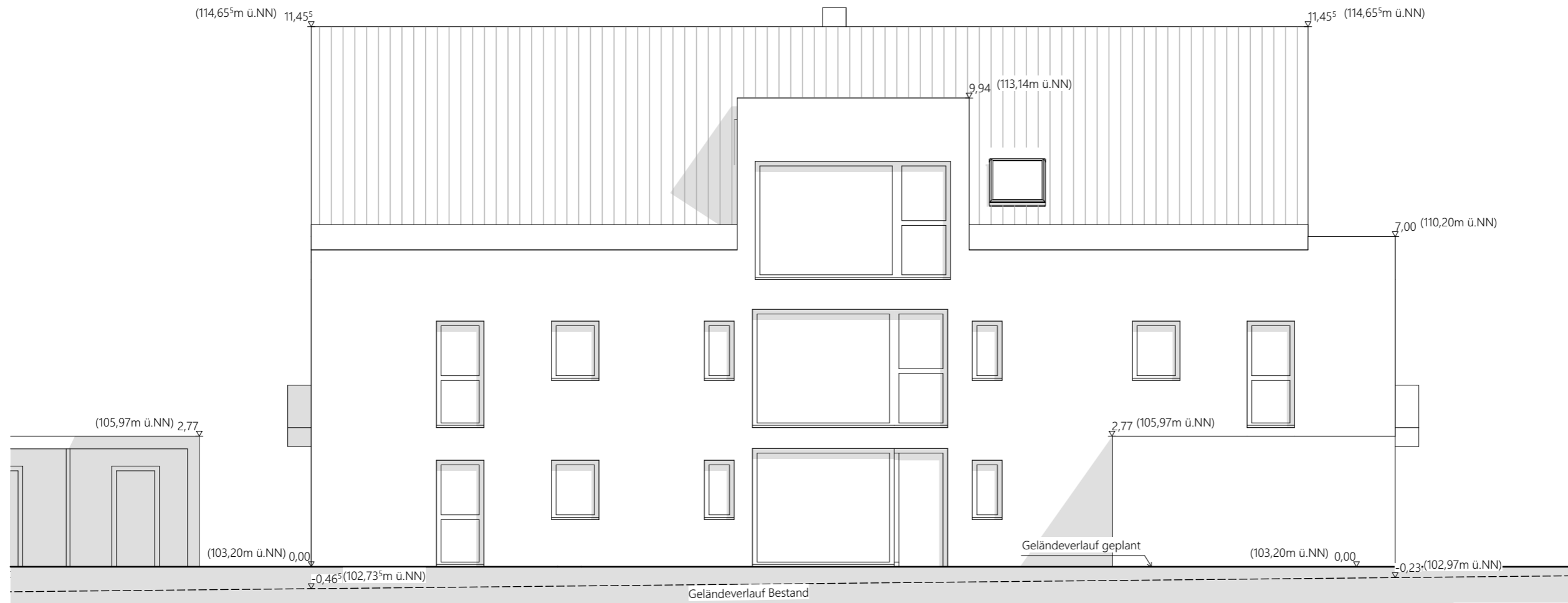
Sonntag, 8. November 2020

Sertac Stern
Der Architekt

Bauherr: 2014
Objekt:
Inhalt: 1:100
Maßstab: **Bauantrag**

Plan 06

Diese Zeichnung ist urheberrechtlich geschützt. Eine Weitergabe oder Vervielfältigung ist nur mit Zustimmung des Verfassers erlaubt.



SertacSternArchitekten
www.sterkarchitekten.de

Leopoldstraße 7
D-32105 Bad Salzufen T +49 5222 7949130
Dipl.- Ing. (TU) F +49 3222 42 68 506
Architekt Sertac Stern kontakt@sterkarchitekten.de

LVI GmbH Bauherr: **2014**
Fiemerstr. 80
32278 Kirchlengern

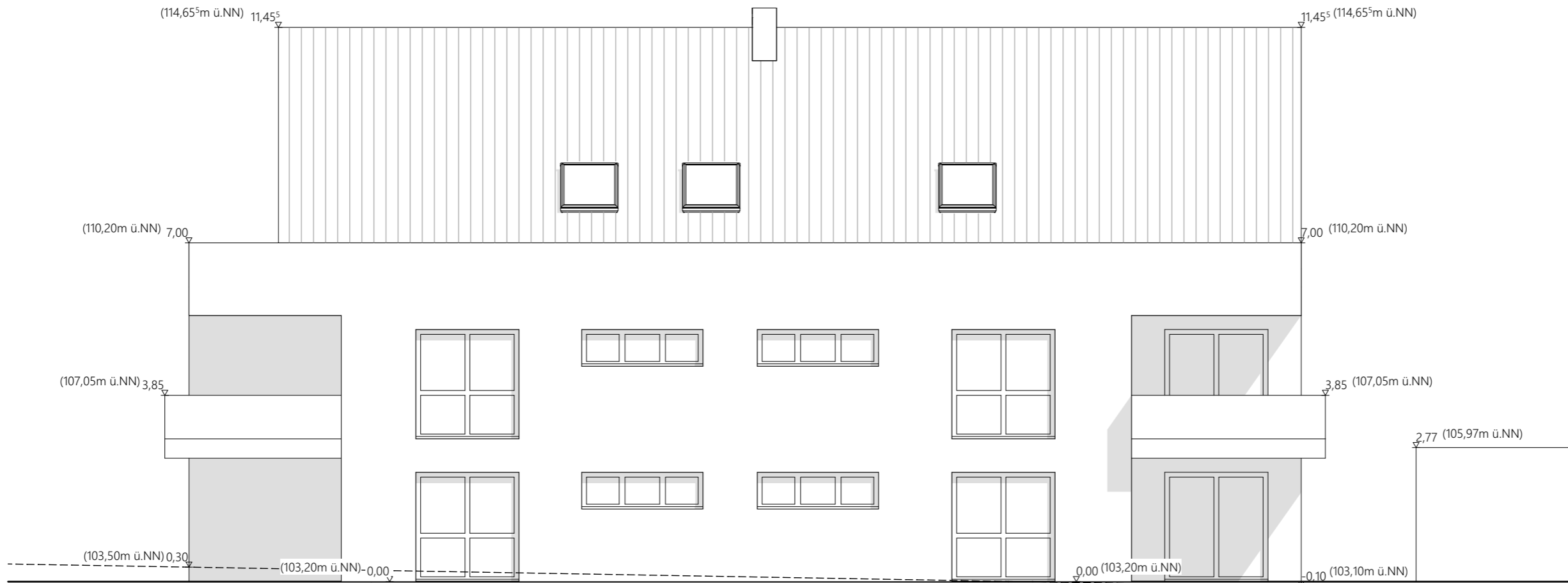
Objekt:
Neubau MFH
An der Hellrüsche
32105 Bad Salzufen

Inhalt: Maßstab **1:100**
Plan **Bauantrag**

Sonntag, 8. November 2020

Sertac Stern
Der Architekt

Diese Zeichnung ist urheberrechtlich geschützt. Eine Weitergabe oder Vervielfältigung ist nur mit Zustimmung des Verfassers erlaubt.



SertacSternArchitekten
www.sterkarchitekten.de

Leopoldstraße 7
D-32105 Bad Salzufen T +49 5222 7949130
Dipl.- Ing. (TU) F +49 3222 42 68 506
Architekt Sertac Stern kontakt@sterkarchitekten.de

LVI GmbH Bauherr: **2014**
Fiemerstr. 80
32278 Kirchlengern

Objekt:
Neubau MFH
An der Hellrüsche
32105 Bad Salzufen

Inhalt: Maßstab
Ansicht West 1:100 **Bauantrag**

Plan
Sonntag, 8. November 2020 08

Sertac Stern
Der Architekt

Diese Zeichnung ist urheberrechtlich geschützt. Eine Weitergabe oder Vervielfältigung ist nur mit Zustimmung des Verfassers erlaubt.